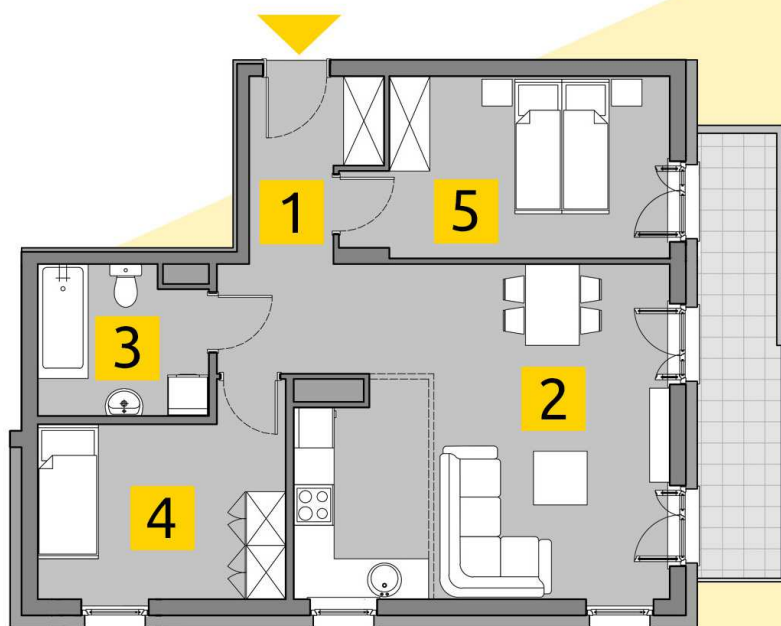




anyżowa.pl

MIESZKANIE - C4 PIĘTRO I: 60,70m²

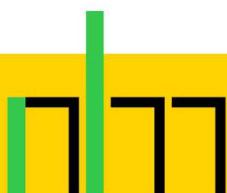
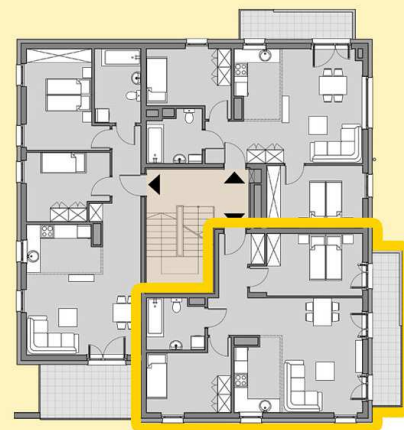
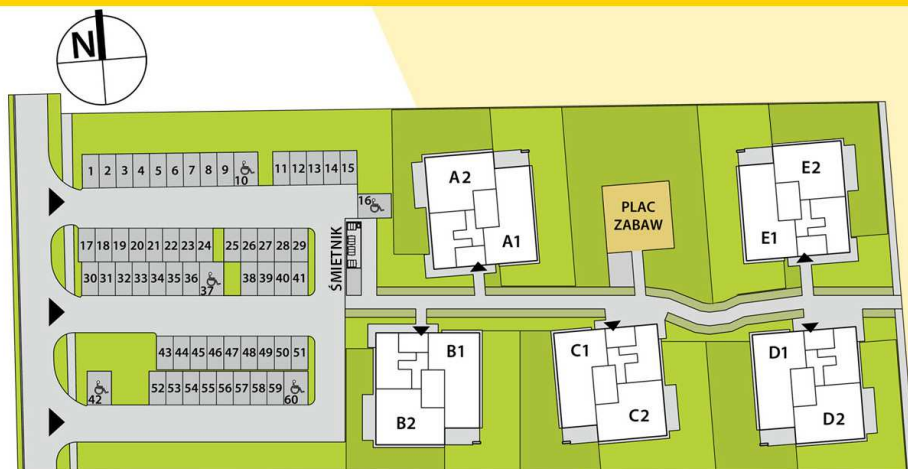
1. PRZEDPOKÓJ	7,17m ²
2. SALON + A. KUCHENNY	26,08m ²
3. ŁAZIENKA	5,36m ²
4. SYPIALNIA	10,11m ²
5. SYPIALNIA	11,98m ²



POW. UŻYTKOWA 60,70m²

USYTUOWANIE MIEJSC POSTOJOWYCH I OGRÓDKÓW

RZUT KONDYGNACJI: PIĘTRO I



PRZEDSIĘBIORSTWO
INWESTYCYJNE
MIESZKANIOWYCH

BIURO SPRZEDAŻY MIESZKAŃ
ul. Wilczycka 48
55 093 Kietczów

tel. 604 060 180
www.anyżowa.pl
www.pim.wroclaw.pl
e-mail: mieszkania@pim.wroclaw.pl